

Global Packaging



ET

Paketleme çözümleri

| TR

Et Paketlemede Uzman

Et sektörü ürünün raf ömrünün uzatılmasına odaklanan ve mükemmel sunum sağlayan, yüksek kalitede paketleme çözümleri talep etmektedir.

ULMA müşterilerinin başarısının ürünlerinin dolayısıyla da ambalajın kalitesine bağlı olduğunun bilincindedir. Bu nedenle, bu sektörde kullanılan paketleme donanımlarının geliştirilmesi konusundaki 50 yılın üzerindeki tecrübesi ile ULMA ürün paketleme ihtiyaçlarınızda en yüksek kalite ve özel çözümleri bir arada sunmaktadır.

Paketleme teknolojimiz aşağıdaki pazar gruplarına yönelik olarak et endüstrisinde kullanılan en geniş çeşitlilikte ürünlerden oluşmaktadır:

- ▶ Taze et ürünleri
 - Dağıtıma yönelik büyük parçalar
 - Perakende sektörü için hazırlanan doğranmış porsiyonlar
 - Kıyma
- ▶ Soğuk etler
 - Taze
 - Dilimlenmiş
 - Tütsülenmiş
- ▶ Hamburgerler
- ▶ Tütsülenmiş, füme veya tuzlanmış et
- ▶ Hazır gıdalar

Global Satış

ULMA hazır yemek dağıtımından nihai perakende dağıtımına kadar et sektörüne en geniş çeşitlilikteki paketleme çözümlerini sunar. ULMA beş farklı paketleme sisteminden oluşan çözümler sunar:

Thermoform, Hazır Tabak Kapatma, Yatay Flow Pack (HFFS), Dikey Flow Pack (VFFS) ve Streç Film makinelerinin her biri ürün sunumunu müşteriye ihtiyaçlarına uygun hale getirir ve ürünün raf ömrünü uzatır.

ULMA ayrıca, ürünün taşınması ve yüklenmesinden nihai kasalama ve paletleme işlemlerine kadar tam otomatik çözümler sunar.



Taze et - Büyük parçalar

Büyük taze ve donmuş et parçalarının perakende dağıtımı ürünün olgunlaşma, taşıma ve paketlenme esnasında kontaminasyondan korunmasını ve raf ömrünün uzatılmasını gerektirir.

ULMA tüm etler ve hacimlerde kullanılabilir esnek çözümler sunar.

Büyük üretim ihtiyaçlarının söz konusu olduğu dağıtımlar için tasarlanmış ekonomik paketler.

Lojistik ve dağıtım için hijyenik paket.



Ürünün paketlenme ve dağıtım esnasında korunması.

Taze et - Büyük parçalar

Büyük taze ve donmuş et parçalarının perakende dağıtımı esnasında oksijen seviyesinin düşük olması ve ürünlerin olgunlaşma, paketleme ve taşıma esnasında kontaminasyondan korunmasını ve ürün ömrünün uzatılmasını sağlayan vakumlu paketlerde paketlenmesi gerekir.

FLOW-VAC®



TF VAKUM



TF SHRINK



Ürünün raf ömrünün uzatılması için vakumlu paket veya modifiye atmosferde (MAP) paketleme.

Taze et - Perakende sektörü için doğranmış porsiyonlar

Doğranmış et porsiyonlarının ürünü hem koruyacak hem de raf ömrünü uzatacak şekilde paketlenmesi gerekir. Paketlenmiş ürün pratik olmalı ve ürünün tazeliğini muhafaza eden ambalaj içerisinde çekici bir sunumla sergilenmelidir.

FLOW BDF®



Bir tabak etrafına sarılan ve ürünün rengini muhafaza edecek ve raf ömrünü iyileştirecek şekilde kapatılan koruyucu shrink bariyer film.

TS MAP



TF MAP



Ürünün raf ömrünün artırılması için vakum paketlenme veya modifiye atmosferde (MAP) paketlenme.

TF SKIN



Ürünün form ve şekline uyum sağlayan vakumlu paketler ürün sunumu ve raf ömrünü iyileştirir.

TF VAKUM



MASTERBAG



TF SHRINK



Taze et - Kıyma

Kıymanın öncelikle ezilmeye müsait olan ürünü koruyacak ve daha sonra da ürün rengini muhafaza ederek raf ömrünü uzatacak bir ambalaj içerisinde paketlenmesi gerekir.

Ürünün koruyucu, bilgi verici ve çekici bir ambalaj içerisinde tazeliğini koruyarak sunulmasını sağlayan bir paketlenme sistemi tasarlanması önemlidir.



TS MAP



Ürünün raf ömrünün uzatılması için modifiye atmosferde (MAP) paketlenme.

STRETCH



FLOW MAP

DIKEY



MASTERBAG



Stretch film paketlerinin ikincil modifiye atmosfer paketler (MAP) içerisinde gruplandırılması.

Hamburgerler

İşlenmiş hamburgerlerin hem ürünü koruyan hem de ürünün raf ömrünü uzatan bir paketleme sistemi ile paketlenmesi gerekir. Üretim, sunum ihtiyaçlarına ve ürünün raf ömrü konusundaki gereksinimlere dayalı olarak hem taze hem donmuş ürünlere yönelik çeşitli alternatifler vardır.



FLOW PACK



TS MAP



VT



TF VAKUM



TF - MAP



Soğuk etler - Sosisler

Sosisler ve soğuk etlerin ürünü hem koruyan hem de raf ömrünü arttıran ambalajlar içerisinde paketlenmesi gerekir. Paketler ürünün tazeliğini korumalı ve çekici bir sunumla teşhir edilmesini sağlamalıdır.



TF VAKUM



FLOW-VAC®



TS MAP



Ürünün raf ömrünün uzatılması için vakumlu veya modifiye atmosfer (MAP) paketler içerisine yerleştirilen tek ve gruplandırılmış ürün.

TF MAP



FLOW MAP



DIKEY



FLOW BDF®



Soğuk etler - Dilimlenmiş

Dilimlenmiş soğuk etlerin ürünlerin raf ömrünü arttıran ve aynı zamanda ürünleri koruyan ve hareketi engelleyen bir ambalaj içerisinde paketlenmesi gerekir. Kaliteli ürünler paketlenirken ürünün tazeliği muhafaza edilmeli ve ürün çekici bir ambalaja müşteriye sunulmalıdır.

TS MAP



Dikey sunum için eurolock seçeneği bulunan rijit ve esnek paketler.

TF MAP

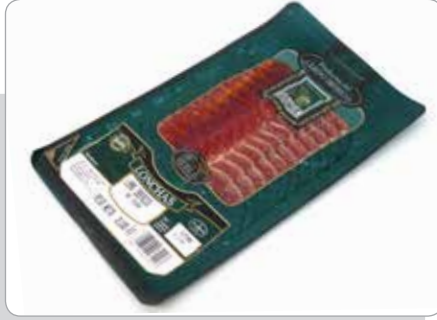


TF VAKUM



Nihai ambalaj sunumuna değer katan yeniden kapatılabilir paketler.

TF SKIN



TF - MAP (FERMUARLI)



TS - MAP (DİLİM P.)



FLOW BDF®



FP - MAP (YENİDEN KAPATILABİLİR)



Soğuk etler - Tütsülenmiş

Tütsülenmiş etlerin ürünlerin raf ömrünü arttıran ve aynı zamanda ürünleri koruyan ve hareketi engelleyen bir ambalaj içerisinde paketlenmesi gerekir. Kaliteli ürünler paketlenildiğinde ürünün tazeliği muhafaza edilmeli ve ürün çekici bir ambalajla müşteriye sunulmalıdır.

FLOW MAP



FLOW-VAC®



Ürünün raf ömrünün arttırıldığı vakumlu veya modifiye atmosfer (MAP) paketler içerisinde yerleştirilen tek veya gruplandırılmış ürünler.

TF VAKUM



DIKEY



Eurolock seçeneği bulunan rijit ve esnek paketler.

TF SHRINK



TS MAP



TF MAP RIG.



Tuzlanmış, fümelenmiş ve tütsülenmiş hazır gıdalar

Hazır et ürünlerinin, raf ömrünü arttıran ve aynı zamanda ürünü koruyan ve hareketi engelleyen bir ambalaj içerisinde paketlenmesi gerekir. Ürünler paketlenirken ürünün tazeliği muhafaza edilmeli ve ürün çekici bir ambalajla müşteriye sunulmalıdır.

FLOW-VAC®



TF VAKUM



TF MAP



TF SHRINK



TF SKIN



Vakumlu veya modifiye atmosferde (MAP) paketlenme.

Filmin ürün şekline uyum sağladığı shrink veya skin paketler.

Paketleme hatlarının otomasyonu

ULMA Paketleme Otomasyonu

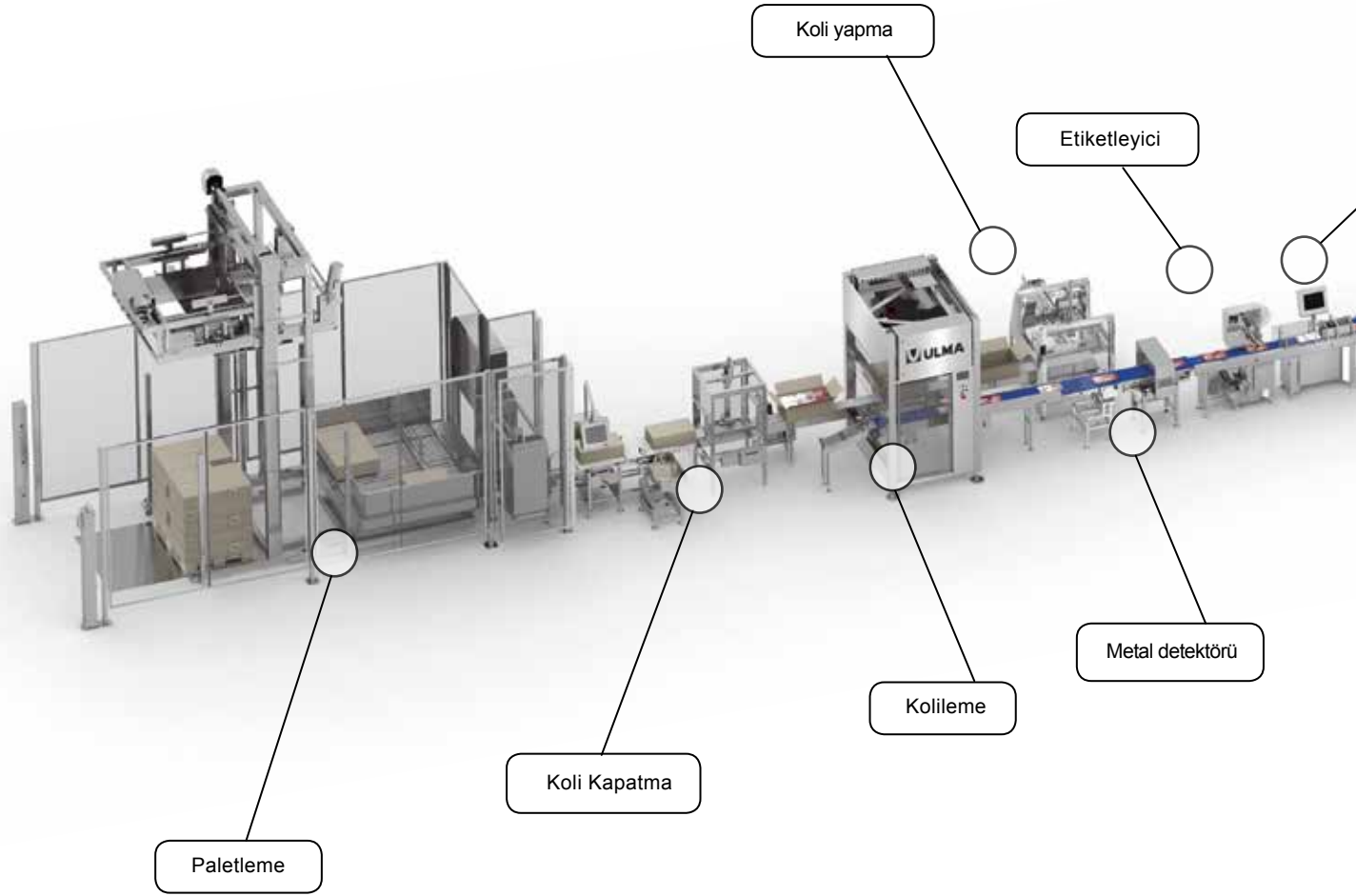
ULMA KOMPLE ÇÖZÜMLER sunar:

- Birincil süreçler:
 - Taşıma
 - Dizme
 - Düzenleme
 - Ürünlerin aktarılması, yüklenmesi veya dozajlanması
- İkincil süreçler:
 - Ağırlık kontrol
 - Etiketleme
 - İnceleme ve kontrol
 - Kolileme ve paletleme

ULMA Paketleme Otomasyon robotik otomatik yükleme sistemleri (ürünlerin boyut, şekil, renge, vb. göre sınıflandırılmasını sağlayan görsel sistemler dahil) ve otomatik boşaltma ve kolileme sistemleri geliştirmiştir.

Tamamen Merkezi Kontrol Sistemi ile kontrol edilmektedir ve üretim yazılımına entegre edilebilmektedir.

Sistem boş ve/veya dolu kasalara yönelik dahili lojistik aktarma sistemleri ile tabak ayırma ve aktarma sistemleri ile tamamlanmaktadır.



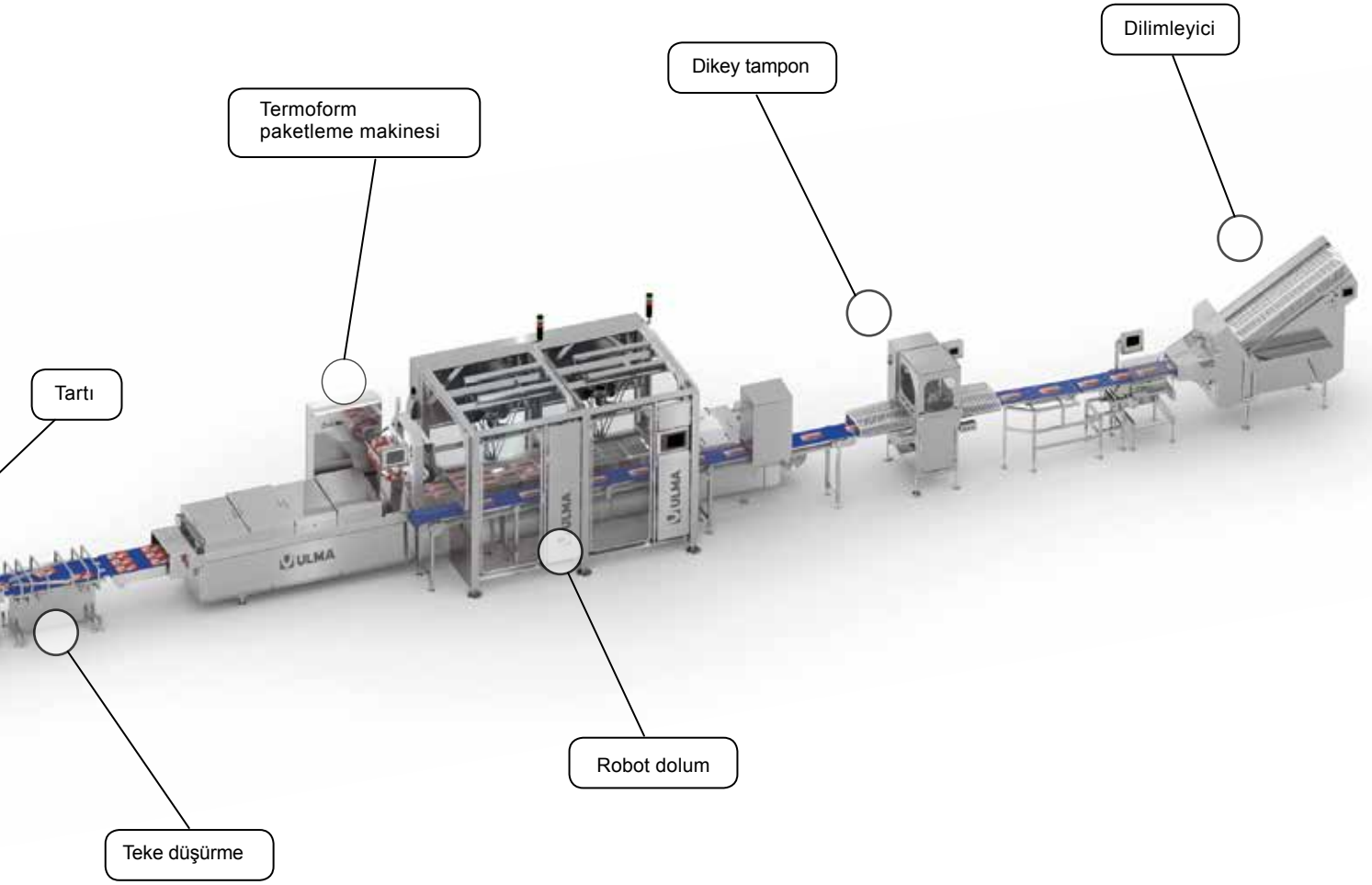
Kolilerin paletlenmesi



Kolilerin kapatılması ve etiketlenmesi



Otomatik kolileme



Paketlenmiş ve etiketlenmiş



Dilimlenmiş ürün



İşlenmiş jambon batonu

Paketleme hatlarının otomasyonu

ULMA Paketleme Otomasyonu

- ▶ Müşteri için tek temas noktası.
- ▶ Her bir müşterinin özel ihtiyaçlarına adapte edilen tasarım.
- ▶ Otomatik hattın tam entegrasyonu.
- ▶ Mekanik ve elektronik işlevlerin optimizasyonu ve global çözüm performansı.
- ▶ Komple hattın basit bir şekilde merkezi olarak yönetilmesi

Robotla
yükleme

Paketleme makineleri
(Flow Pack, Dikey,
Thermoform ve
Hazır Tabak Kapatma)

Robotla boşaltma

Robotla kasalama,
kasa yönetimi

Mekanik ve
robotla paletleme

YÜKLEME

PAKETLEME

BOŞALTMA

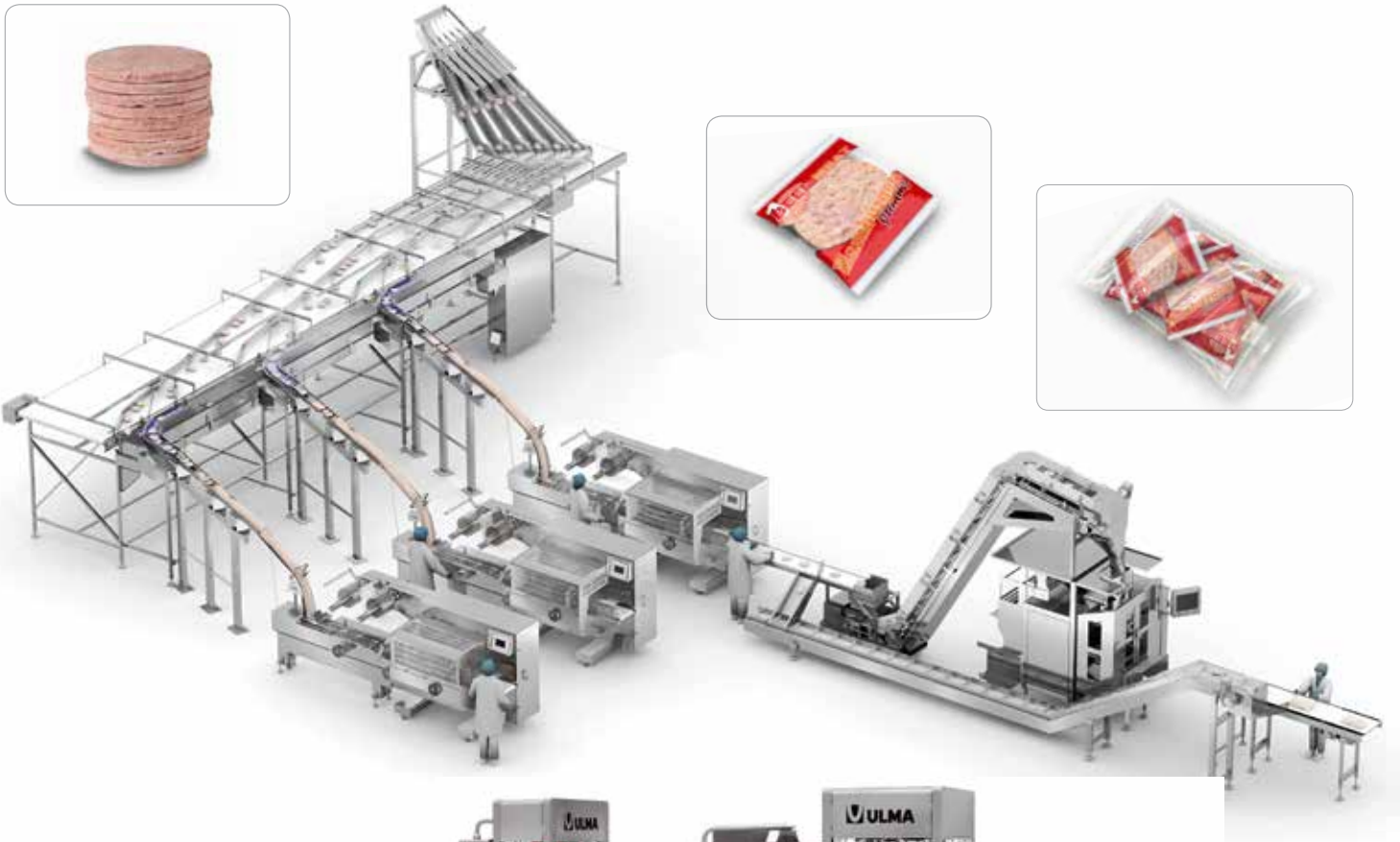
KASALAMA

PALETTEME

YAZILIM

Merkezi
Kumanda Sistemi

Donmuş hamburger hattının tamamı



Dilimlenmiş ürünün yüklenmesi,
boşaltılması ve kasalanması



Paketleme tipleri ve teknolojileri

STRETCH (Stretch film) - SF

► SF - PVC

Ürün bir tabağa yerleştirilir ve ürünün streç filmle kaplandığı ve tabağın altında kalan filmin yapıştırıldığı stretch paketleme alanına gönderilir. Bu çok esnek teknoloji kolaylıkla müşterinin ihtiyaçlarına göre uyarlanabilir. Ürünün tabak yüksekliğinin dışına taşıdığı hijyenik ve estetik bir ambalaj ortaya koyar.

► SF - SSD®

PVC kaplama ile benzer olarak paket görünümünde belirgin bir görsel avantaj sağlar. Ambalaj ürünün etrafındaki filmin ürünü sarması ve sabit tutmasını sağlamak amacıyla ısı bölmesinden geçirilir.

PVC ve SSD baskılı film kullanılarak estetik görünüm iyileştirilebilir ve tüketiciler için detaylı bilgiler verilebilir.

THERMOFORM - TF

Esnek torbalar ve rijit tabaklar thermoform adı verilen otomatik makinelerle oluşturulur. Paket içindeki boşluk ürünün yerleştirildiği bir taban filmi kullanılarak oluşturulur. Paket daha sonra ikinci bir film ile kapatılır, vakumlu ve gaz püskürtmeli seçenekler mevcuttur.

► TF - VACUUM

Kısmen veya tamamen vakumlanan esnek filmde yapılmış paketler ürünün raf ömrünü uzatır ve görünümünü iyileştirir.

► TF - MAP

Rijit veya esnek filmler ürün renginin iyileştirilmesi ve raf ömrünün artırılması amacıyla koruyucu atmosferle kapatılırlar.

► TF - SHRINK

Paket vakumla oluşturulur ve kapatılırlar. Paketler bir shrink sürecinden geçirilerek ürünün görünümünü iyileştirilir.

► TF - SKIN

Ürünün görünüm ve koruma özelliklerini iyileştiren, ürün şekline tamamen adapte olan bir filmle paketlenen vakumlu ambalajlar.

HAZIR TABAK KAPATMA - TS

Önceden hazırlanan tabakların hazır tabak kapatma makinesi adı verilen otomatik makinelerde kapatılması. Tabaklar köpük veya rijit olabilir.

► TS - MAP

Ürünün raf ömrünün uzatılması amacıyla bariyer tabak içerisinde modifiye atmosfer oluşturulan paketler.

► TS - SKIN

Görünüm ve koruma özelliklerini iyileştiren, ürün şekline tamamen adapte olan bir filmle paketlenen vakumlu ambalajlar.

DİKEY (VFFS veya Flow Pack Dikey) - VT

Ambalaj dikey flow pack makineleri ile oluşturulur. Film ürünün etrafına sarılarak boylamasına ve karşılıklı iki kenardan kapatılır. Bu paketleme teknolojisi tamamen hijyenik paketler sunan ve ürünün dikey olarak verildiği uygulama yüksek üretim kapasiteleri için uygundur.

Dondurulmuş tavuk ürünleri için idealdir.

► VT - MAP

Modifiye atmosferde oluşturulan ve kapatılan paketler ürünün raf ömrünü uzatır.

MASTERBAG (Stretch film ve MAP yatay Flow Pack)

Önceden hazırlanan tabaklar içerisindeki ürünler geçirgen bir filmle sarılır (genellikle PVC film) ve modifiye atmosferde (MAP) flow pack makinesinde bir araya getirilirler.

Benzersiz bir şekilde gruplandırılarak paketlenen ürünlerin raf ömrü uzar ve grup halinde taşınmaları kolaylaşır.

Dış paket mağazada açılarak tek ürün paketleri satış raflarına yerleştirilir ve standart streç film içerisinde müşterilere sunulur.

FLOW PACK (HFFS) - FP

Tek film rulosundan gelen film katlanarak bir tüp şeklinde ürünün etrafına sarılır. Paketin kapatılması için bir boyuna ve iki enine yapıştırma oluşturulur.

► FP - MAP

Ürünün raf ömrünü uzatmak için bir bariyer film içerisinde oluşturulan koruyucu atmosfer bulunan paketler.

► FP - SHRINK

Yüksek üretim ihtiyaçları için tasarlanmış ekonomik ve hijyenik shrink paket.

Shrink poliolefin ile sarılan ürünler shrink tüneline geçirilir ve koruyucu bir "ikinci deri gibi saran katman" oluşturulur.

► FP - BDF® (Shrink Bariyer Film)

Ürünü modifiye atmosferde (MAP) yüksek bariyerli film ile paketlenen bir paketleme teknolojisidir. Sonuç olarak shrink paket içerisinde sunulan ürünün rengi korunmuş ve raf ömrü uzatılmış olur.

► FP - FLOW-VAC®

Bu teknolojinin özelliği yüksek kalitede hermetik yapıştırma sağlanan vakumlu paket oluşturulmasıdır.

Film ürünün altından beslenerek yapıştırma alanında kontaminasyon olması engellenir ve her bir parçanın uzunluğuna uygun torbalar oluşturulur.

® FLOW-VAC, ULMA Packaging S. Coop.'un tescilli ticari markasıdır.

® BDF, Sealed Air Corporation grubuna ait CRYOVAC'ın tescilli ticari markasıdır.

Hizmet

ULMA avantajı

Biz, ULMA Ambalajda müşterilerimizle yakın iş ilişkisi kurmanın müşteri memnuniyeti sağlamanın en iyi yolu olduğuna inanıyoruz, fark yaratmamızı sağlayan hizmet ve müşteri odaklı anlayışımızla durmadan çalışıyoruz.



Eğitim

- Eğitim konusunda uzmanlaşmış teknisyenlerden oluşan kurum içi ekibe sahibiz.
- Eğitim tekliflerimiz, ULMA'da veya müşteri tesislerinde eğitimler içermektedir.
- Video konferans sistemi gibi, uzaktan eğitim verme imkanı sağlayan modern teknolojilere sahibiz.
- Eğitim kurulum hizmetlerine dahildir ve müşteriye makine çalışır duruma getirildikten sonra kullanımı, bakımı, temizlenmesi ve üretim personelinin güvenliği konusunda eğitim verilmektedir.



Önleyici Bakım

Paketleme makinelerinizin mükemmel işletim koşullarında muhafaza edilmesi daha yüksek verim ve karlılık ve yatırım geri dönüşünü daha kısa sürede elde etmenizi sağlar.

ULMA, her bir müşterinin ihtiyaçlarına göre uyarlanan, uzman ULMA teknisyenlerinin makineyi tamamen incelediği, çeşitli mekanizmaların, kumandaların ve güvenlik donanımlarının durumuna özellikle dikkat ettiği önceden planlanmış ziyaretleri de içeren özel önleyici bakım hizmeti sunmaktadır.



Yedek Parçalar

- Mümkün olan en kısa sürede bulunabilirlik için maksimum kalitede ve orijinal olan yedek parça stoğu.
- Her ULMA makine için en az 10 yıl boyunca yedek parça tedariki.
- Makine ile birlikte çeşitli yedek parça kitleleri satın alma seçeneği.
- Kullanımda olan makinelerin yeni formatlara veya uygulamalara uyarlanması.



Teknik Servis

- Faaliyet gösterdiğimiz tüm ülkelerde, mümkün olan en kısa sürede müdahale eden ve servis sağlayan uzman kurum içi teknisyenlere sahibiz.
- Dünyanın her yerinde kaynaklar, çalışma saatleri ve iletişim kolaylığı açısından kapsamlı servis ağı.
- Uzman teknisyenler tarafından verilen telefon desteği.
- Teknisyenlerimizin arızanın belirlenmesi amacıyla makineyi uzaktan kumanda etmelerini sağlayan internet üzerinden verilen uzaktan destek satın alma seçeneği.

ULMA Packaging

50 yılın üzerindeki deneyimimiz sayesinde yüksek teknoloji paketleme makine ve sistemlerinin tasarım ve üretiminde dünya çapında bir referans konumundayız.

Teknoloji ve hizmetlerimizi 50 yıldır geliştiriyor, yeniliyor ve mükemmelleştiriyoruz. Sizlere dünyanın her köşesinde çözümler sunmak ve bize güvenen herkesi tam anlamıyla memnun etmek için geniş bir ağıla hizmet vermekteyiz.

Daha fazla bilgi için, lütfen web sitemizi ziyaret ediniz:

www.ulmapackaging.com



ULMA Ambalaj Makine San. ve Tic. Ltd. Şti.
Fatih Sultan Mehmet Mah. Poligon Cad. No:8C
Buyaka2 Sitesi 3.Kule Daire:53
34771 Ümraniye - İstanbul - TÜRKİYE
Web: www.ulmapackaging.com
E-mail: info@ulmapackaging.com